

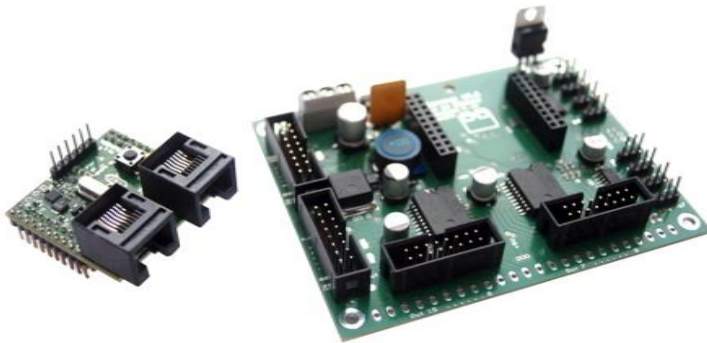


Lieber OpenDCC u. Fichtelbahn Anwender,

in der vergangenen Woche haben sich ein paar weitere Veränderungen ergeben, über die wir Sie mit diesem Newsletter informieren möchten.

INFORMATION

SMD BESTÜCKTE ONECONTROL (ONESERIE) VERFÜGBAR

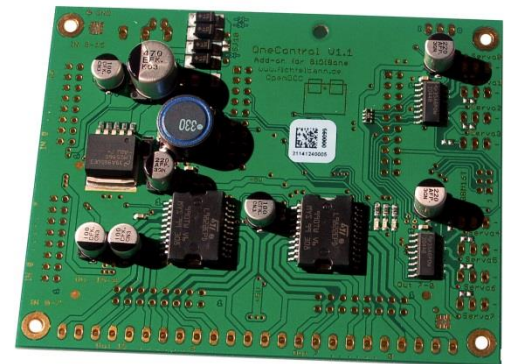


Die OneControl Baugruppe aus der OneSerie war aktuell nur als Löt-Bausatz im Fichtelbahn-Shop verfügbar! Nach der Veröffentlichung im März 2014 wurde diese Baugruppe von unseren Anwender schon mehrfach nachgebaut.

Seit diesem Wochenende kann die OneControl im Fichtelbahn-Shop auch als SMD vorbestückte Baugruppe bestellt werden.

Bei dem SMD-bestückten Bausatz muss der Anwender nur noch die Anschlussklemmen, Stiftleisten für die Servoports, einen Spannungsregler und eine Multifuse, auf die Baugruppe auflöten. Mit Hilfe dieser Vereinfachung möchten wir diese Baugruppe auch für Modellbahner bereitstellen, die nicht die notwendige Lötterfahrung für einen Löt-Bausatz mitbringen.

Auf der OneControl sind alle Hardwarefunktionen vorbestückt, dass Sie mit wenigen Handgriffen den vollen Funktionsumfang der Baugruppe nutzen können. Weitere Informationen zu der Hardware und Anwendungsbereich finden Sie auf der Fichtelbahn-Webseite bzw. in unserem BiDiB-Wiki.



Sie finden im Fichtelbahn-Shop den SMD-Bausatz in zwei Angebotsvarianten:

- SMD bestückte OneControl Baugruppe mit BiDiBone
- SMD bestückte OneControl Baugruppe ohne BiDiBone

Die Powerausgänge können über einen Wannenstecker bzw. über 3polige Schraubklemmen abgeführt werden. Bei den beiden Angebotsvarianten sind die notwendigen Schraubklemmen bzw. der Wannenstecker inbegriffen. Für den Aufbau der Baugruppe benötigen Sie keine weiteren Bauteile.

Link zum Fichtelbahn-Shop: <http://shop.fichtelbahn.de/OneControl-SMD-Bausatz>

Es gibt auf der Webseite eine angepasste „Schritt für Schritt Anleitung“ für den Aufbau der SMD-Baugruppe.

Link zum Downloadbereich: http://www.fichtelbahn.de/onecontrol_download.html



Sehr geehrte Modellbahner,

Die Sommerzeit kommt von Tag für Tag näher und unser Modellbahnhobby rückt bei dieser sommerlichen Jahreszeit, etwas in die Vergessenheit. Diesen natürlichen Rahmenbedingungen möchte ich mich auch anpassen und werde ab Juni bis Ende September den Versand von Fichtelbahn-Bestellungen in der Abwicklung auf zwei Versandtage reduzieren.

Die dafür gewonnene Zeit werden wir in die Fertigstellung von weiteren Projekten für den Herbst 2014 investieren, aber auch mit unseren Familien ein paar erholsame Monate verbringen.

Auf Grund eines großen Familienfestes Ende September, ist ab den 19. September 2014 bis 12. Oktober 2014 keine Versandabwicklung möglich und der BiDiB-Doctor ist in dieser Zeit ebenfalls nicht erreichbar. Es steht in dieser Zeit auch nur begrenzter Support im BiDiB-Ticketsystem zur Verfügung.

Wir bitten Sie deshalb notwendige Bestellung im August bzw. Anfang September noch zu positionieren. Der Online-Shop ist während der Abwesenheit geöffnet, es findet aber kein Versand der Bestellung statt. Der Geschäftsprozess startet ab den 13. Oktober 2014 wieder mit der bekannten Art.

Einen erholsamen heißen Sommer wünscht das Fichtelbahn / OpenDCC Team

ANLEITUNGEN

--- keine neuen Bekanntmachungen –

FIRMWARE UPDATES

NEUE ONECONTROL FIRMWARE VERFÜGBAR



Es gibt ein Update für die OneControl Firmware.

Bugfix:

Behebung eines Problems beim Importieren der Knoten-Konfigurationsdaten mit Hilfe der BiDiB-Tools.

Aktueller Firmware Stand:

OneControl: V1.00.15
Bootloader: V0.04.01

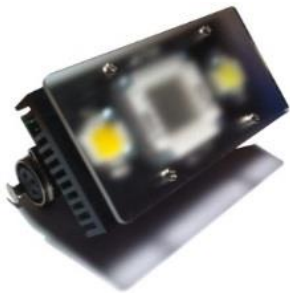
Link zum Download:

http://wiki.fichtelbahn.de/doku.php?id=onecontrol:firmware_onecontrol

AUSBLICK

Ausblick auf unsere weiteren Projekte und Themen für die nächsten Newsletter-Ausgaben.

DMXRGB - BELEUCHTUNGSMODUL



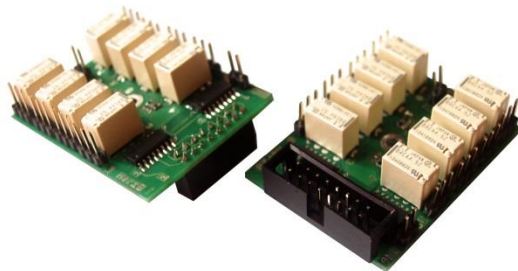
Mit dem DMXRGB-Modul lassen sich fünf 10W-High-Power LED Module ansteuern.

Diese Hardware in Verbindung mit dem OneDMX Interface, kann Ihrer Modellbahn ein neues Highlight verschaffen. Eine PC-gesteuerte Raumlichtsteuerung für eine tolle Tag und Nachtsimulation steht nichts mehr im Wege. Mit dem integrierten RGB-Modul kann eine Morgenstimmung und Abendstimmung realisiert werden.

Laut Umfrage im OpenDCC Forum wünscht sich die Mehrheit der Anwender eine SMD bestückte Baugruppe mit der Beilage von den passenden Leuchtmitteln. Die Baugruppe wurde in Produktion geben sollte in paar Wochen zur Verfügung stehen.

verfügbar als SMD bestückter Bausatz ab Juli 2014

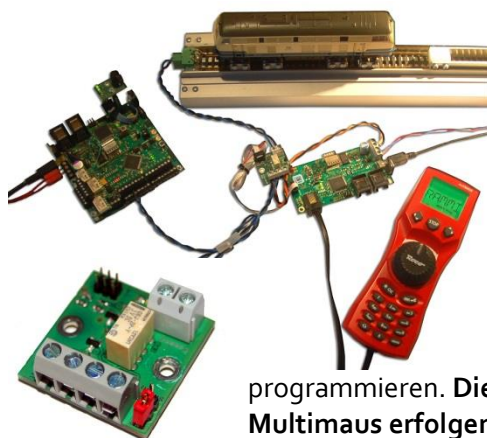
ADDON-MODUL „HERZ8“



Im Forum wurde eine weitere neue **Relais-Platine „Herz8“** für die Herzstückpolarisation vorgestellt. Diese Platine beinhaltet 8 Relais-Einheiten die von einem ULN-Treiber geschaltet werden. Damit lässt sich diese Platine direkt an die GPIO-Ports der OneControl anschließen. Die OneControl wäre mit Hilfe dieser Baugruppe in der Lage zu den 8x Servo-Ausgängen über die GPIOs 16x Relais für 8 Herzstücke zu schalten. Somit müssen für die Herzstückpolarisation nicht die teuren Powerausgänge verwendet werden und können parallel für das Schalten von Weichen oder Flügelsignale zum Einsatz kommen.

verfügbar als Löt-Bausatz ab Ende Mai 2014

PROGSCHALT-MODUL



Vor ein paar Wochen wurde der GBMboost Master um die Programmiergleisfunktion (PT) erweitert. *(Darüber wurde im Newsletter 30 berichtet).*

Mit Hilfe dieser Platine **„PROGSchalt“** bekommt die Programmiergleisfunktion eine neue Erweiterung. In der nebenstehenden Abbildung kann man erkennen, dass man mit Hilfe der Relaisplatine **„PROGSchalt“** das angeschlossene Gleis zwischen Fahrbetrieb (normalen GBM16T-Ausgang) und dem Programmiergleis (von einem weiteren GBMboost Master) umschalten kann. Damit lässt sich im fahrenden Anlagenbetrieb auf dem Programmiergleis über den zweiten GBMboost eine Lok

programmieren. **Die Programmierung der Lok kann neben dem PC auch mit der Multimaus erfolgen.**

verfügbar als Löt-Bausatz ab Juni / Juli



WEITERE NEUHEITEN FÜR 2014

Auf unserer langen ToDo-Liste stehen noch zahlreiche weitere Projekte:

- DCCrail V5 Neuaufgabe von dem erfolgreichen Waggondecoder
(Winter 2014)
- BiDiB-Drehscheibensteuerung mit Bühnendecoder und Soundmodul
(Winter 2014)
- OneServoTurn 4fach Servo mit Herzstückpolarisation für die OneSerie
(Herbst 2014)
- OpenCar System CarDecoder und Peripherie für das BiDiB-System
(Herbst 2014)

Bei Rückfragen steht Ihnen unser Support-Forum gerne zur Verfügung!

forum.opendcc.de

Kontakt:

fichtelbahn.de

Christoph Schörner

Ahornstraße 7

D-91245 Simmelsdorf

support@fichtelbahn.de

© 2014 Fichtelbahn

Alle Rechte, insbesondere das Recht der Vervielfältigung und Verbreitung sowie der Übersetzung vorbehalten. Vervielfältigungen und Reproduktionen in jeglicher Form bedürfen der schriftlichen Genehmigung durch Fichtelbahn. Technische Änderungen vorbehalten.

Rechteinhaber: © Wolfgang Kufer, Mühlendorf
© Christoph Schörner, Simmelsdorf
Autor, Bilder u. Grafik: © Christoph Schörner, Simmelsdorf

Hinweis:

RailCom® und RailComPlus® sind eingetragene Warenzeichen der Firma Lenz Elektronik GmbH in Hüttenbergstrasse 29, D-35398 Giessen und der ESU electronic Solutions Ulm GmbH & Co. KG in Edisonallee 29, D-89231 Ulm. Zur Erhöhung der Lesbarkeit des Textes haben wir darauf verzichtet, bei jeder Verwendung des Begriffes darauf zu verweisen.

