



Lieber OpenDCC u. Fichtelbahn Anwender,

in der vergangenen Woche haben sich ein paar weitere Veränderungen ergeben, über die wir Sie mit diesem Newsletter informieren möchten.

## INFORMATION

### NEUES MAKRO FÜR LIGHTCONTROL UND ONECONTROL

Nach dem Motto: **OpenSource vom Kundenwunsch bis zur Realisierung in 36 Stunden**, wurde am Wochenende von unseren Entwicklern die Makrovielfalt um eine weitere Funktion erweitert.

Schritt	Verzögerung	Port Typ	Aktion	Port	Extra
1. Schritt	Wartezeit: 0 Ticks	Schaltausgang	ausschalten	Ausgang_1	
2. Schritt	Wartezeit: 10 Ticks	Servoausgang	anfahen	Servo_0	Zielwert: 100 %
3. Schritt		Servo-Bewegung abwarten		Servo_0	
4. Schritt	Wartezeit: 0 Ticks	Schaltausgang	einschalten	Ausgang_1	

Der neue Makrobefehl hat den Namen „Servo-Bewegung abwarten“, siehe Schritt 3 in der Abbildung. Ist dieser Makrobefehl in einer Makrokette ausgewählt und der betroffene Servo definiert, dann wird das Makro angehalten bis die gewählte Servo-Bewegung vollständig ausgeführt wurde. Ist die Servo-Bewegung beendet, wird das Makro fortgesetzt.

Für die Funktion wird die neueste Firmware von der Baugruppe LightControl bzw. OneControl benötigt. Für die Konfiguration der Makrokette, benötigen Sie auch den neusten BiDiB-Wizard. Aktuell ist die neue Makro-Funktion noch nicht in der offiziellen Toolversion verfügbar. Sie finden aber im BiDiB-Wiki die aktuelle Entwicklerversion mit der neuen Makroerweiterung. **Link:** <http://wiki.fichtelbahn.de/doku.php?id=wizard>

### LIGHTCONTROL-BAUGRUPPE VERGRIFFEN



**Die LightControl-Baugruppe ist aktuell ausverkauft.**

Die steigende Nachfrage nach der LightControl-Baugruppe führte zu einem schnelleren Ausverkauf der Baugruppe, als von uns erwartet wurde. Eine Nachbestellung der Baugruppe ist bei unserem Lieferanten schon in Auftrag geben.

**Die LightControl wird voraussichtlich wieder Ende Juli 2014 verfügbar sein.**



■ momentan nicht verfügbar  
 ArtikelNr.: 200200  
 auf den Wunschzettel  
 Frage zum Produkt  
 Benachrichtigung anfordern  
 Kategorie: LightControl SMD-Bausatz

Im Fichtelbahn-Shop finden Sie das Serviceangebot einer automatischen Benachrichtigung bei Verfügbarkeit. Klicken Sie dazu auf den gelben Eintrag „**Benachrichtigung anfordern**“ und hinterlassen Sie Ihre Mailadresse mit Namen. Das System informiert Sie bei Verfügbarkeit automatisch.



**Sehr geehrte Modellbahner,**

Die Sommerzeit kommt von Tag für Tag näher und unser Modellbahnhobby rückt bei dieser sommerlichen Jahreszeit, etwas in die Vergessenheit. Diesen natürlichen Rahmenbedingungen möchte ich mich auch anpassen und werde ab Juni bis Ende September den Versand von Fichtelbahn-Bestellungen in der Abwicklung auf zwei Versandtage reduzieren.

Die dafür gewonnene Zeit werden wir in die Fertigstellung von weiteren Projekten für den Herbst 2014 investieren, aber auch mit unseren Familien ein paar erholsame Monate verbringen.

**Auf Grund eines großen Familienfestes Ende September, ist ab den 19. September 2014 bis 12. Oktober 2014 keine Versandabwicklung möglich und der BiDiB-Doctor ist in dieser Zeit ebenfalls nicht erreichbar. Es steht in dieser Zeit auch nur begrenzter Support im BiDiB-Ticketsystem zur Verfügung.**

Wir bitten Sie deshalb notwendige Bestellung im August bzw. Anfang September noch zu positionieren. Der Online-Shop ist während der Abwesenheit geöffnet, es findet aber kein Versand der Bestellung statt. Der Geschäftsprozess startet ab den 13. Oktober 2014 wieder mit der bekannten Art.

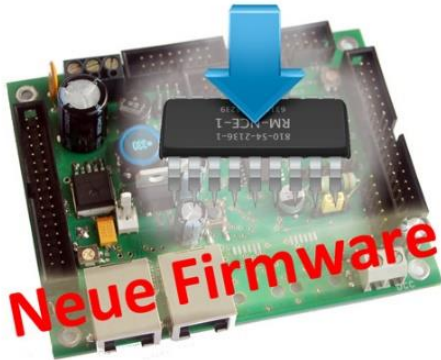
**Einen erholsamen heißen Sommer wünscht das Fichtelbahn / OpenDCC - Team**

**ANLEITUNGEN**

--- keine neuen Bekanntmachungen –

## FIRMWARE UPDATES

### NEUE LIGHTCONTROL FIRMWARE VERFÜGBAR



Es gibt eine neue Firmware für die LightControl.

Die LightControl – Firmware wurde um den neuen Makrobefehl „**Servo-Bewegung abwarten**“ erweitert.

Weitere Informationen zu diesem neuen Befehl, finden Sie auf der ersten Seite von diesem Newsletters.

**Aktueller Firmware Stand:**

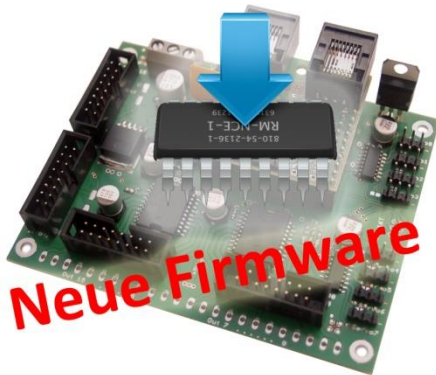
LightControl: V0.15.07

Bootloader: V0.04.01

**Link zum Download:**

<http://www.opendcc.de/elektronik/lightcontrol1/lightcontrol.html>

### NEUE ONECONTROL FIRMWARE VERFÜGBAR



Es gibt eine neue Firmware für die OneControl.

Die OneControl – Firmware wurde um den neuen Makrobefehl „**Servo-Bewegung abwarten**“ erweitert.

Weitere Informationen zu diesem neuen Befehl, finden Sie auf der ersten Seite von diesem Newsletters.

**Aktueller Firmware Stand:**

OneControl: V1.00.16

Bootloader: V0.04.01

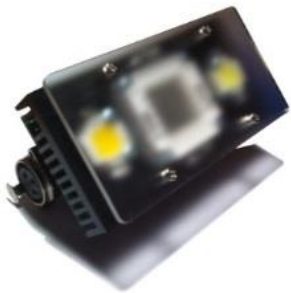
**Link zum Download:**

[http://wiki.fichtelbahn.de/doku.php?id=onecontrol:firmware\\_onecontrol](http://wiki.fichtelbahn.de/doku.php?id=onecontrol:firmware_onecontrol)

## AUSBLICK

Ausblick auf unsere weiteren Projekte und Themen für die nächsten Newsletter-Ausgaben.

### DMXRGB - BELEUCHTUNGSMODUL



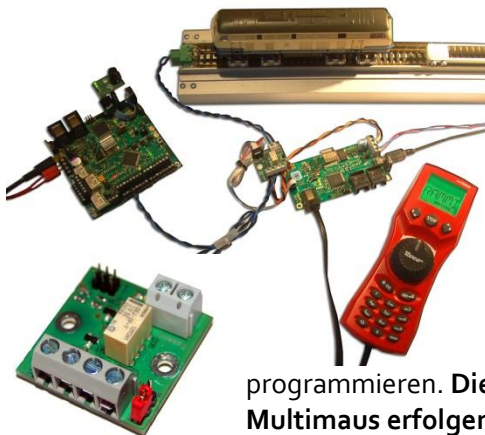
**Mit dem DMXRGB-Modul lassen sich fünf 10W-High-Power LED Module ansteuern.**

Diese Hardware in Verbindung mit dem OneDMX Interface, kann Ihrer Modellbahn ein neues Highlight verschaffen. Eine PC-gesteuerte Raumlichtsteuerung für eine tolle Tag und Nachtsimulation steht nichts mehr im Wege. Mit dem integrierten RGB-Modul kann eine Morgenstimmung und Abendstimmung realisiert werden.

Laut Umfrage im OpenDCC Forum wünscht sich die Mehrheit der Anwender eine SMD bestückte Baugruppe mit der Beilage von den passenden Leuchtmitteln. Die Baugruppe wurde in Produktion geben sollte in paar Wochen zur Verfügung stehen.

**verfügbar als SMD bestückter Bausatz ab Juli/August 2014**

### PROGSCHALT-MODUL

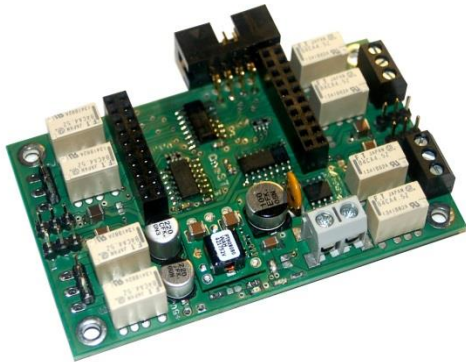


Vor ein paar Wochen wurde der GBMboost Master um die Programmiergleisfunktion (PT) erweitert. *(Darüber wurde im Newsletter 30 berichtet).*

Mit Hilfe dieser Platine „**PROGSchalt**“ bekommt die Programmiergleisfunktion eine neue Erweiterung. In der nebenstehenden Abbildung kann man erkennen, dass man mit Hilfe der Relaisplatine „**PROGSchalt**“ das angeschlossene Gleis zwischen Fahrbetrieb (normalen GBM16T-Ausgang) und dem Programmiergleis (von einem weiteren GBMboost Master) umschalten kann. Damit lässt sich im fahrenden Anlagenbetrieb auf dem Programmiergleis über den zweiten GBMboost eine Lok programmieren. **Die Programmierung der Lok kann neben dem PC auch mit der Multimaus erfolgen.**

**verfügbar als Löt-Bausatz Ende Juli 2014**

## ONESERVOTURN – (ONEST)



### 4-fach Servo mit Herzstückpolarisation für die OneSerie

Diese neue Hardware ist ein weiteres Grundboard für die OneSerie. In Verbindung mit dem BiDiBone ermöglicht diese Platine das bewegen von vier Servos und einer gleichzeitigen Herzstückpolarisation für jeden Servo.

**voraussichtlich verfügbar ab Herbst 2014**



## WEITERE NEUHEITEN FÜR 2014

Auf unserer langen ToDo-Liste stehen noch zahlreiche weitere Projekte:

- DCCrail V5 Neuaufgabe von dem erfolgreichen Waggonddecoder  
(Winter 2014)
- BiDiB-Drehscheibensteuerung mit Bühnendecoder und Soundmodul  
(Winter 2014 / 2015)
- OpenCarSystem CarDecoder und Peripherie für das BiDiB-System  
(Herbst 2014)

Bei Rückfragen steht Ihnen unser Support-Forum gerne zur Verfügung!

[forum.opendcc.de](http://forum.opendcc.de)

## Kontakt:

fichtelbahn.de  
Christoph Schörner  
Ahornstraße 7  
D-91245 Simmelsdorf  
[support@fichtelbahn.de](mailto:support@fichtelbahn.de)

© 2014 Fichtelbahn

Alle Rechte, insbesondere das Recht der Vervielfältigung und Verbreitung sowie der Übersetzung vorbehalten. Vervielfältigungen und Reproduktionen in jeglicher Form bedürfen der schriftlichen Genehmigung durch Fichtelbahn. Technische Änderungen vorbehalten.

Rechteinhaber: © Wolfgang Kufer, Mühlendorf  
© Christoph Schörner, Simmelsdorf  
Autor, Bilder u. Grafik: © Christoph Schörner, Simmelsdorf

### Hinweis:

RailCom® und RailComPlus® sind eingetragene Warenzeichen der Firma Lenz Elektronik GmbH in Hüttenbergstrasse 29, D-35398 Giessen und der ESU electronic Solutions Ulm GmbH & Co. KG in Edisonallee 29, D-89231 Ulm. Zur Erhöhung der Lesbarkeit des Textes haben wir darauf verzichtet, bei jeder Verwendung des Begriffes darauf zu verweisen.